

# **Le VERGER à Temploux (Namur)**



**Le verger**

# **Clos convivial et écologique : Le Verger de Guignet à TEMPLLOUX**

## **Priorités :**

**V**ie simple, naturelle et de qualité,  
**E**nergies renouvelables,  
**R**espect de l'environnement,  
**G**estion de l'eau,  
**E**co-bioconstruction,  
**R**ecyclage des déchets.

ation et de relief

FERAUX - MOUSSEBOIS  
à Temploux

haie

Lot 5  
18 a 90 ca

Lot 4  
18 a 10 ca

Lot 3  
13 a 80 ca

Lot 2  
13 a 30 ca

Verger

Lot 1  
14 a 10 ca

St Antoine

rue Lieutenant Colonel Maniette

ARRET BUS

haie

n° 67 n° 65 n° 63

ation et de relief

FERAUX - MOUSSEBOIS  
à Temploux

haie

Lot 5  
18 a 90 ca

Lot 4  
18 a 10 ca

Lot 3  
13 a 80 ca

Lot 2  
13 a 30 ca

Verger

Lot 1  
14 a 10 ca

St Antoine

rue Lieutenant Colonel Maniette

ARRET BUS

haie

n° 67 n° 65 n° 63

ation et de relief

FÉRAUX - MOUSSEBOIS  
à Temploux

Lot 5  
18 a 90 ca

Lot 4  
18 a 10 ca

Lot 3  
13 a 80 ca

Lot 2  
13 a 30 ca

Lot 1  
14 a 10 ca

Verger

noyer

St Antoine

rue Lieutenant Colonel Maniette

ARRET BUS

h  
n  
8  
asp

ation et de relief

FERAUX - MOUSSEBOIS  
à Temploux

Lot 5  
18 a 90 ca

Lot 4  
18 a 10 ca

Lot 3  
13 a 80 ca

Lot 2  
13 a 30 ca

Verger

Lot 1  
14 a 10 ca

St Antoine

rue Lieutenant Colonel Maniette

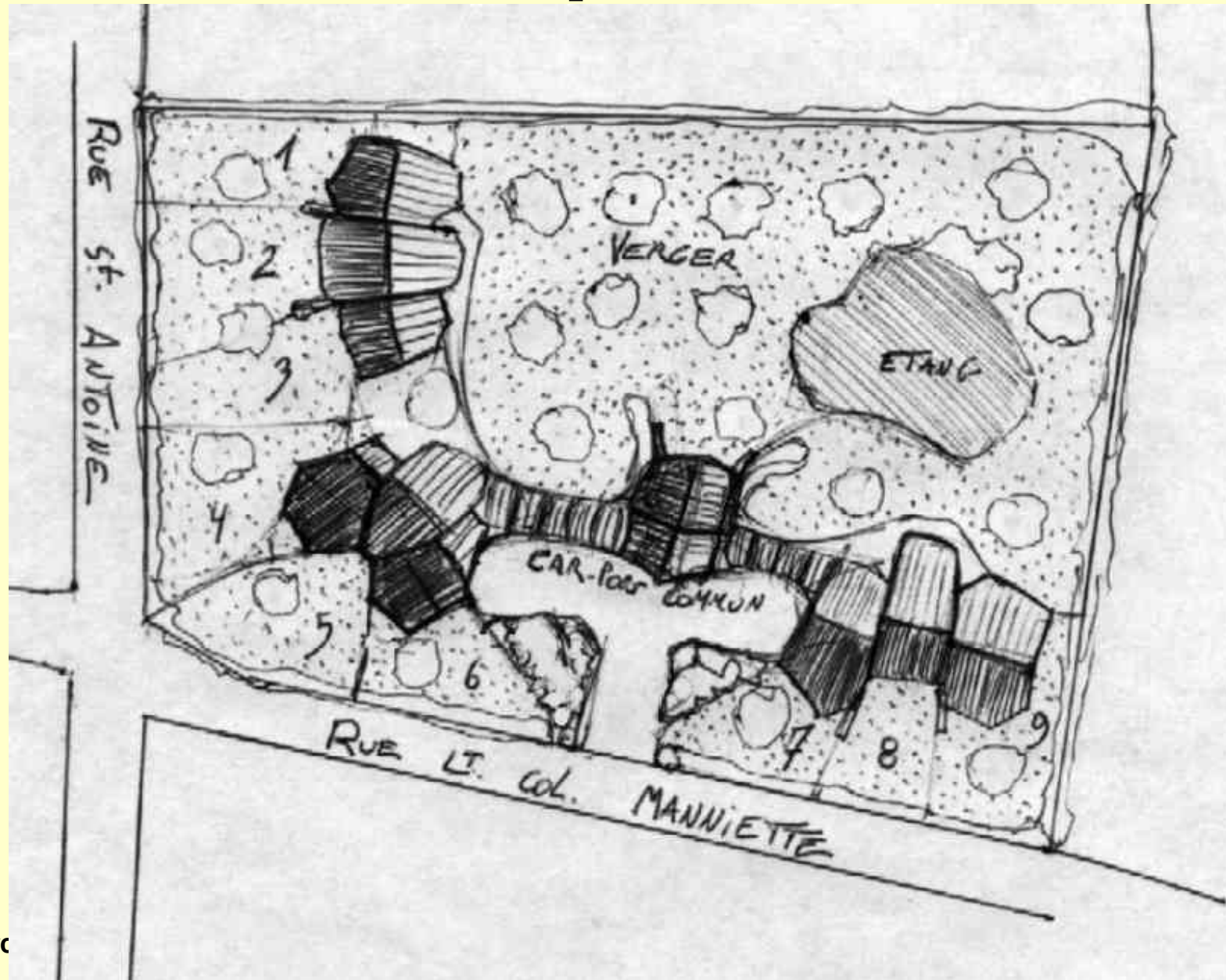
ARRET BUS

h  
n  
8  
asp

# Lotissement



# Temploux



# Volumétrie









































# Temploux





# Temploux





**Architecture et Nature ScivCRL**





**Architecture et Nature ScivCRL**





**Architecture et Nature ScivCRL**

# Murs intérieurs

## Argile







# Eau

2 cuves de 10.000 l

filtre à sédiment

filtre 5 microns

filtre charbon actif





# Eau chaude

## Panneaux solaires













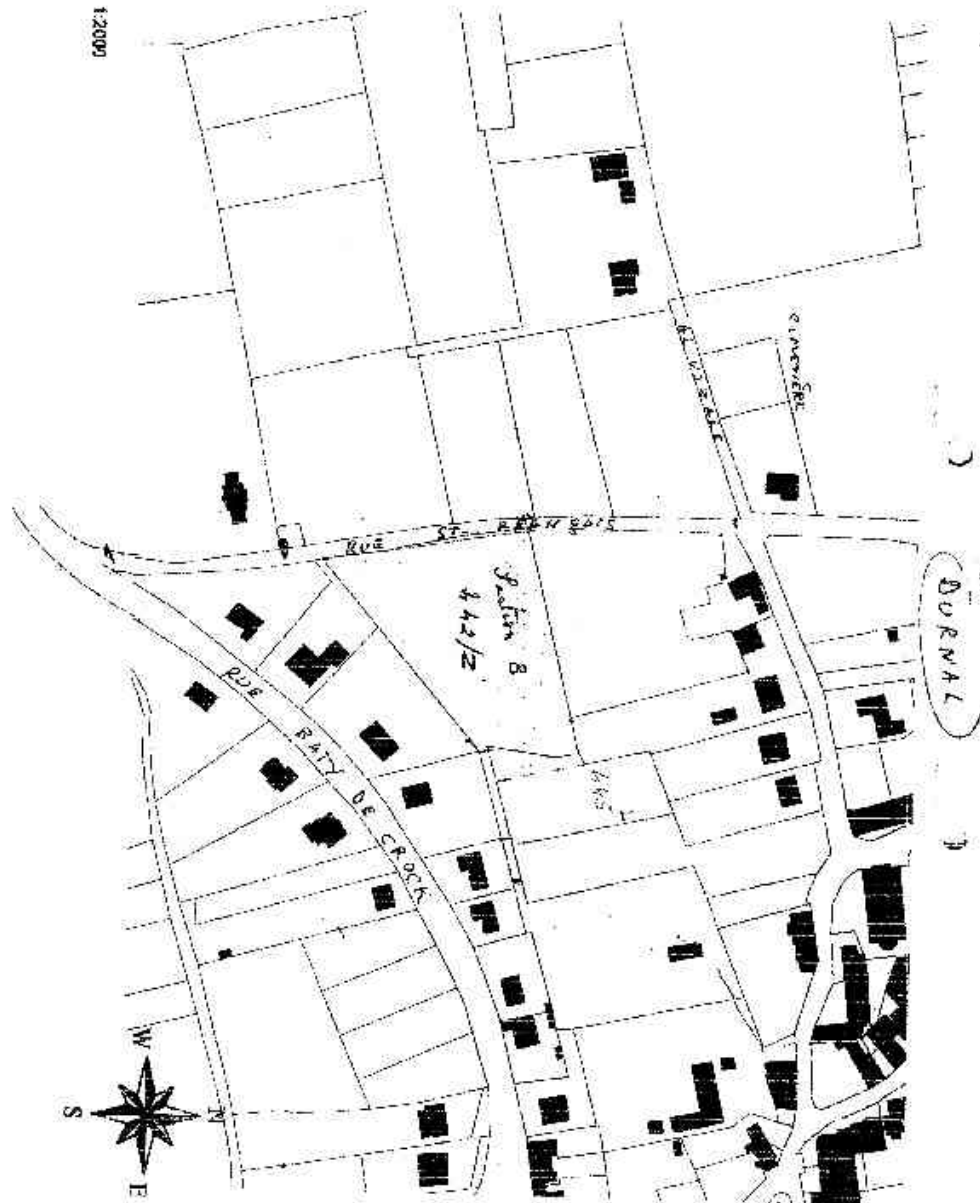


**Architecture et Nature ScivCRL**



# **Habitat groupé de Durnal (Yvoir)**

# Situation





# Photos



# Photos





# Photos



# Photos

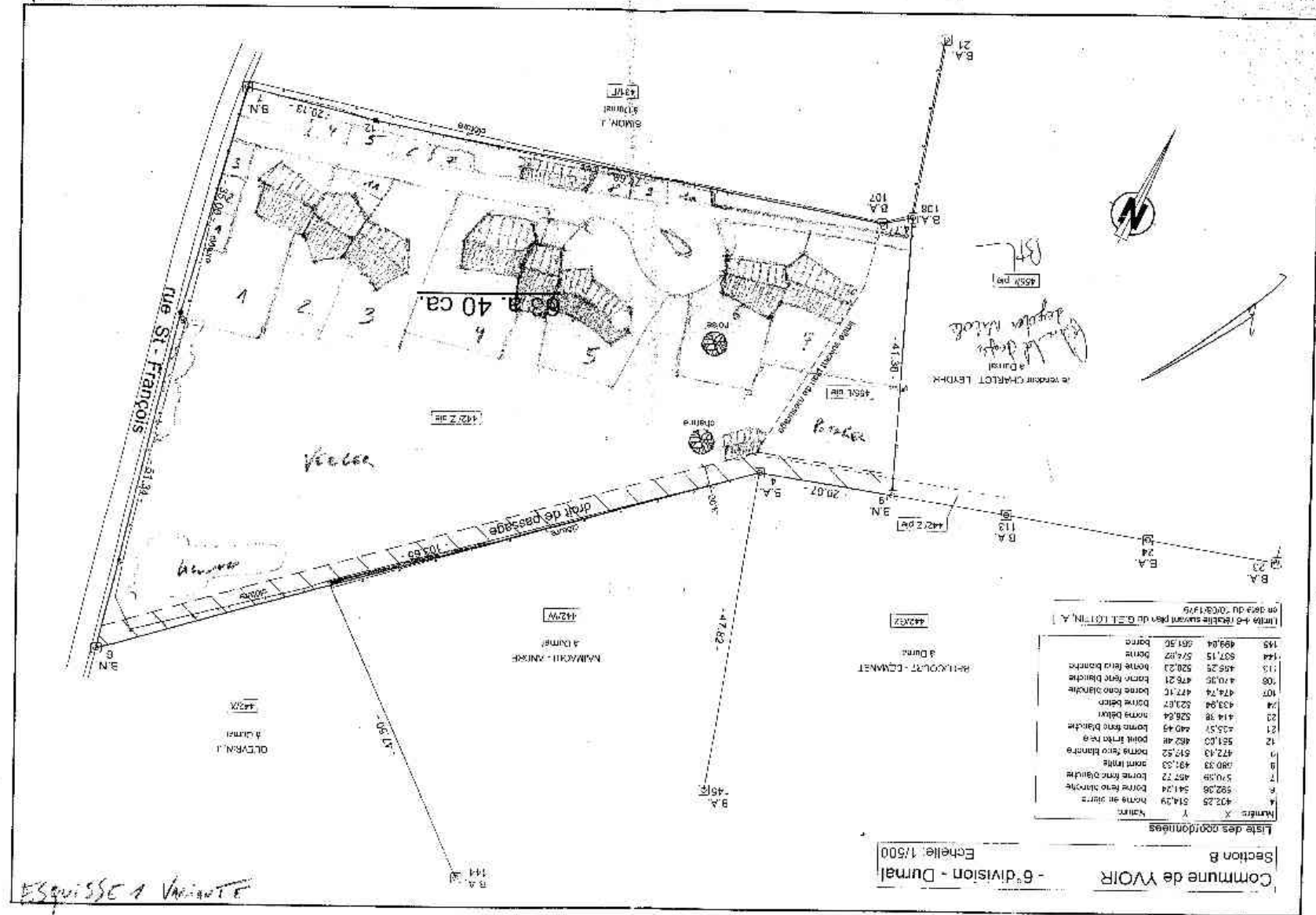




# Photos



H. G. Daniel

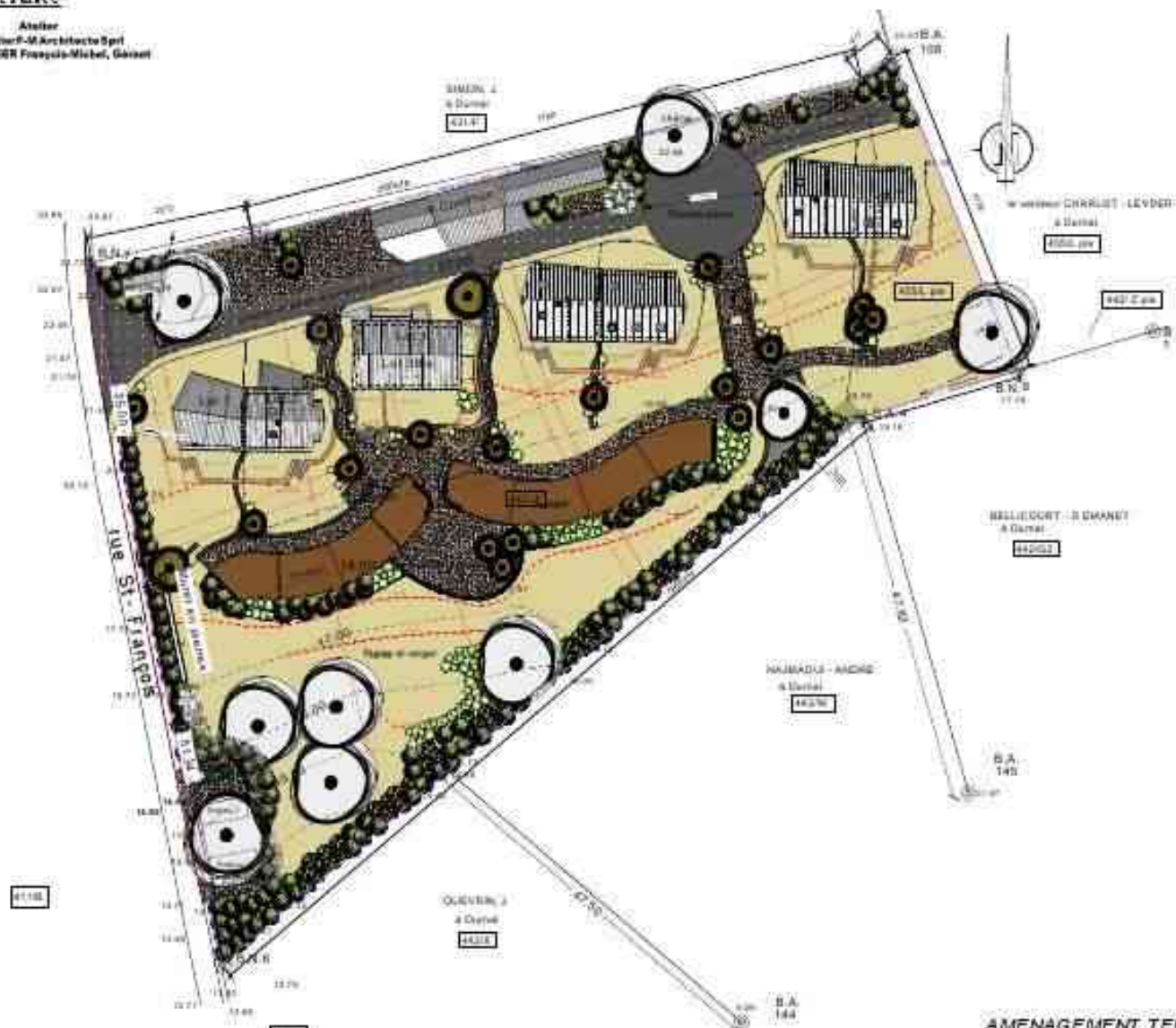






Association Mémorialisée

Atelier  
Brensonnier P-M Architecte Dpl  
M. BRISMOUTIER François-Michel, Gérant



AMENAGEMENT TERRAIN- 1/500<sup>e</sup>

DOSSIER 2008.282.a : Habitat groupé DURNAL - Rue Saint-François - IMPLANTATIONS - 03/03/2010 - PU  
Eco-bio-constructions --- Maisons basse énergie et passives.

Feuille 2/5

# **Habitat groupé de Loncée (Gembloux)**



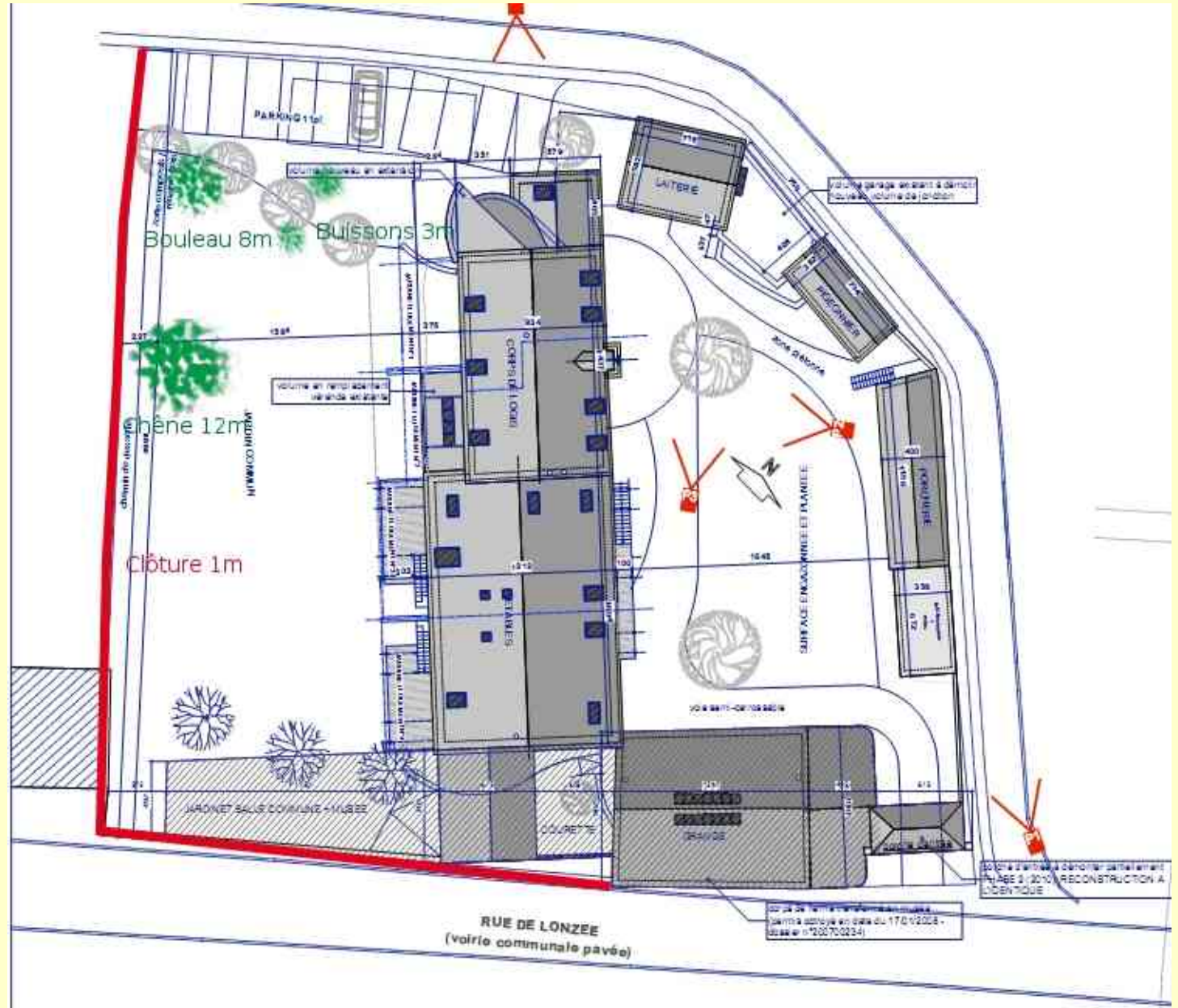








# Convaincre la commune d'accorder 5 logements et 1 Musée





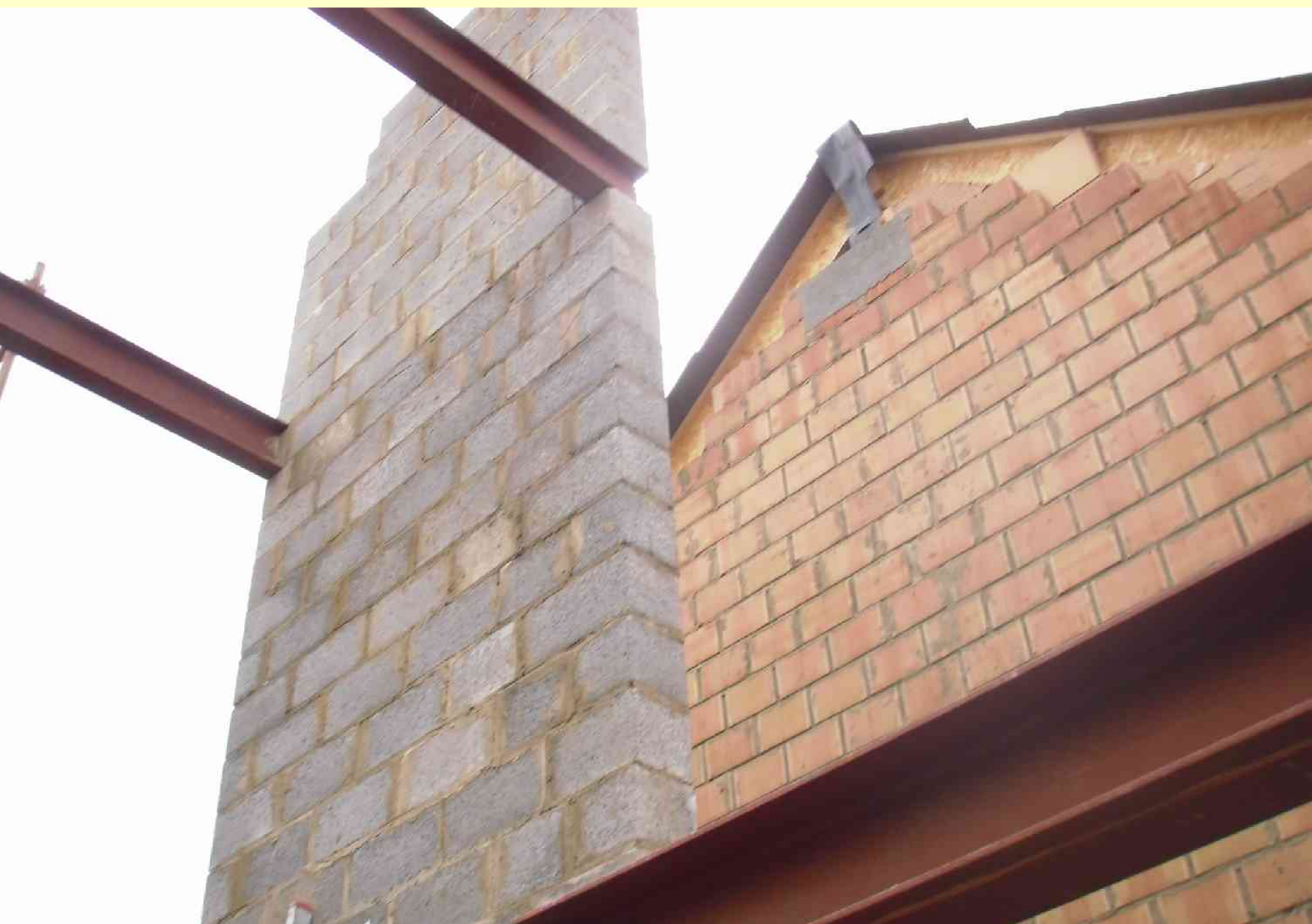








Le plafond de la salle commune











Egouttage commun



# **Habitat groupé de Buzet (Floreffe)**







# AXONOMETRIE



































# **Habitat groupé de Henripont**





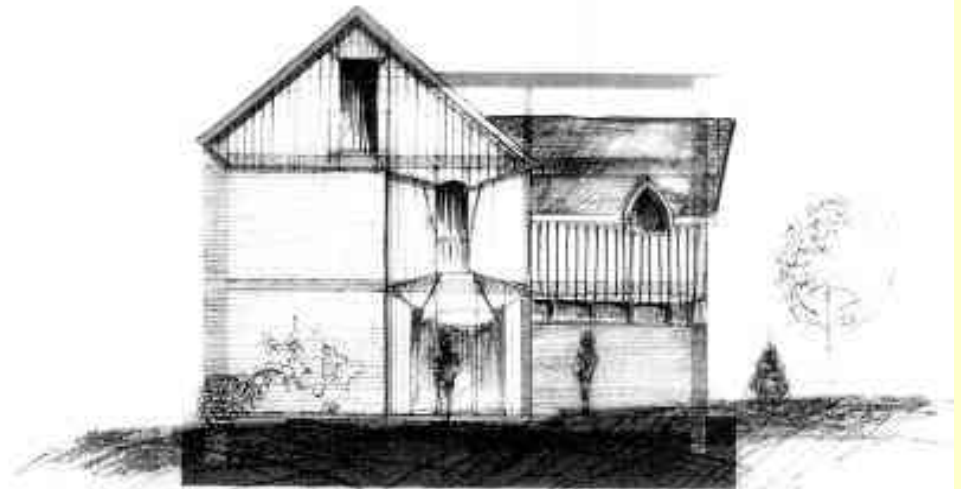
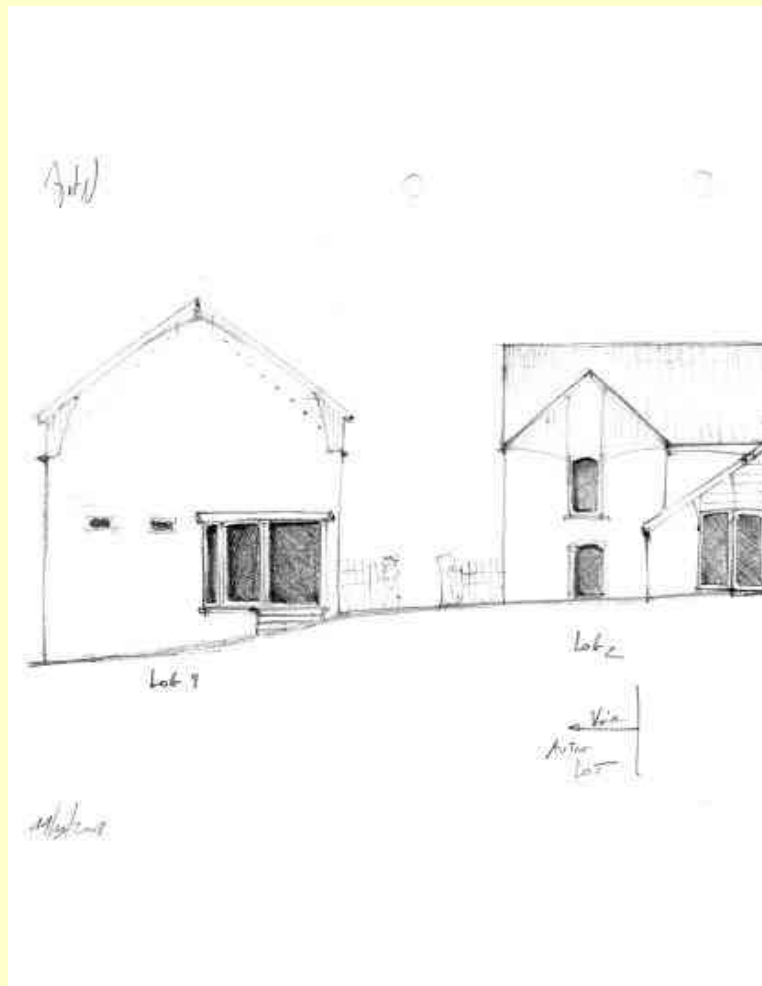




IMPLANTATION 1/500°  
selon relevé du géomètre BUCHET



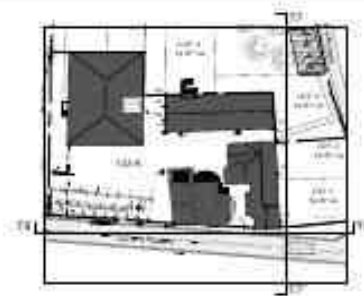
# Croquis







COUPE / FACADE T7-T7' (1/200°)



COUPE / FACADE T8-T8' (1/200°)

N° feuille 9/9







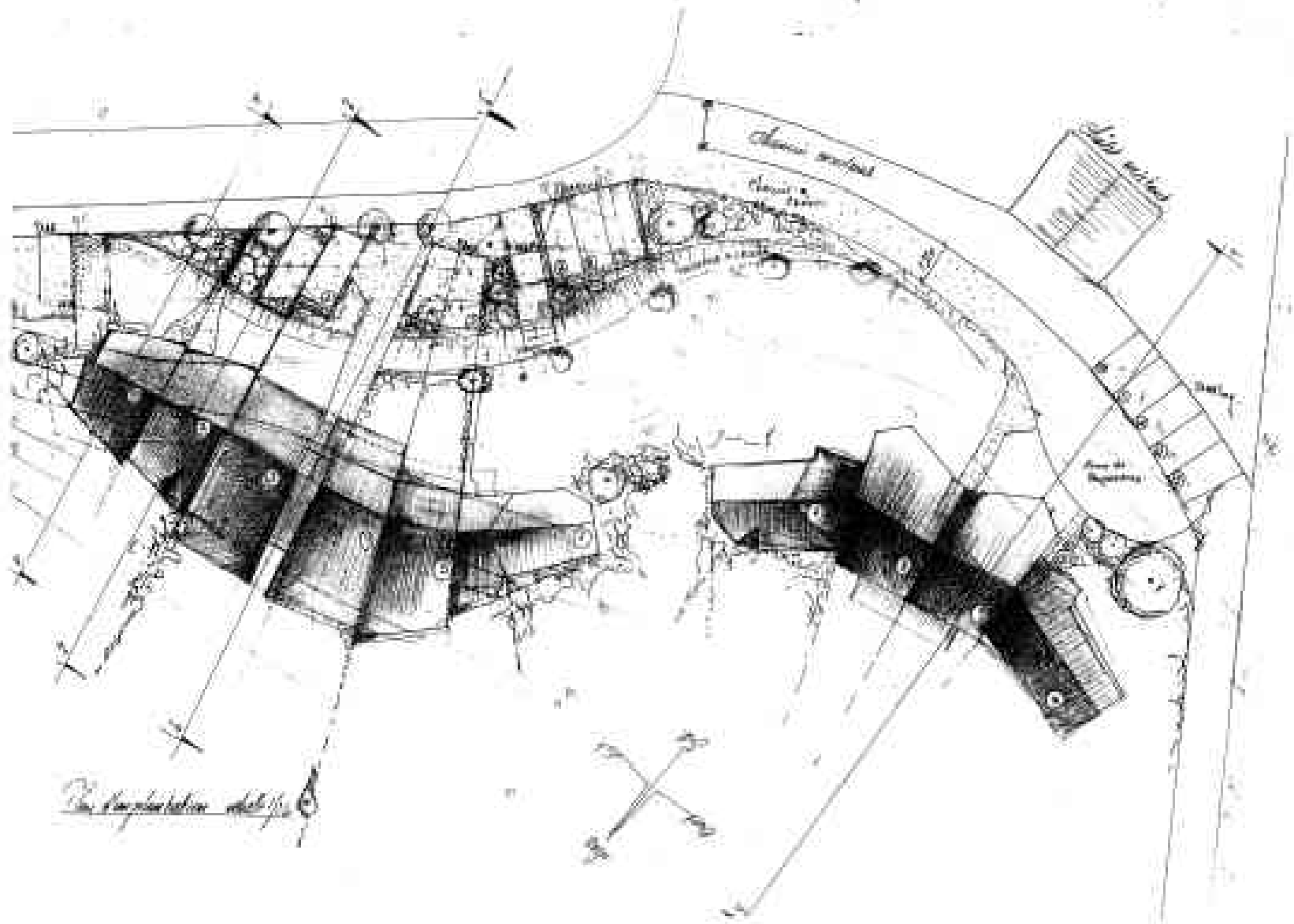
## Les travaux par entreprise



# **« Habitat groupé » de Bois du Curé (Namur)**

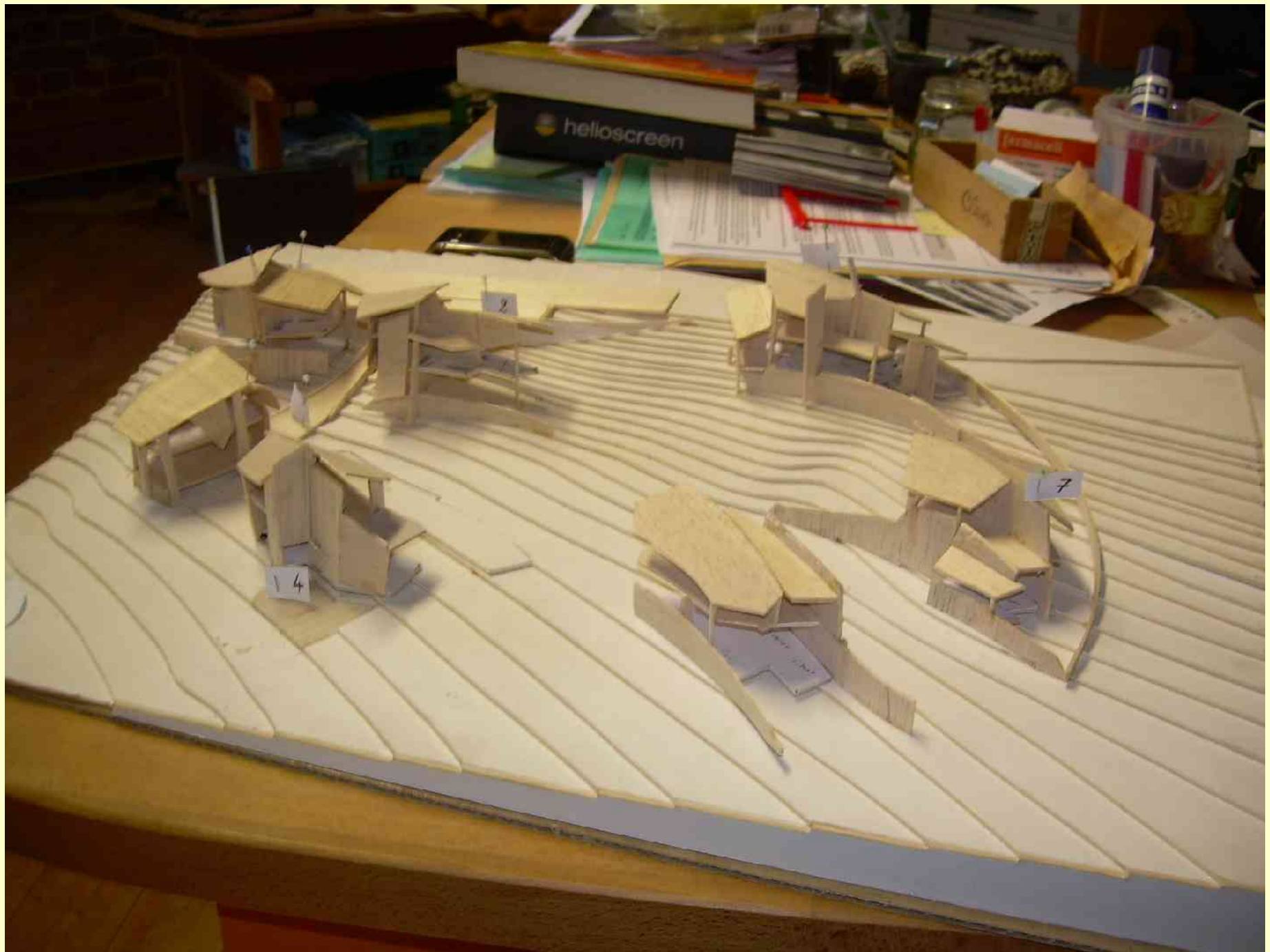














# **Habitat groupé de Saint-Servais (Namur)**

La maison en 1980





# La maison en 2010











Mise aux normes  
incendies





Mise aux normes  
d'isolation



# Mise aux normes de la structure

